

Sede EX BASKET



Nella sede ex Basket sono presenti addetti alla gestione emergenze **formati per attuare la lotta antincendio e le prime misure di pronto soccorso. Gli addetti fanno parte del Sistema Interno di Gestione delle Emergenze di Ateneo (S.I.G.Em.).**

COS'È UN'EMERGENZA

Qualsiasi **condizione critica** che determina una situazione di **potenziale pericolo per l'incolumità di persone, beni, strutture.**

Richiede interventi eccezionali e urgenti per essere gestita e riportata alla normalità.

(es. incendio, rilascio sostanza, infortunio, malore, esplosione...)

CHI SI ATTIVA IN EMERGENZA

Punto di riferimento è il **presidio (c/o portineria)** che durante il normale orario di apertura della sede è sempre presidiato da addetti formati alla gestione delle emergenze.



SE SCOPRI UNA CONDIZIONE CRITICA: COSA FARE

ALLERTA IL PRESIDIO Telefona a 0432 558100 o vai direttamente in portineria/presidio (orario apertura sede)	TELEFONA AL NUMERO EMERGENZA INTERNA 0432 511951 (h 24)	PREMI UN PULSANTE DI ALLARME Si attiva l'allarme sonoro. Attendi l'arrivo di un addetto alla gestione emergenze.	TELEFONA AI SOCCORSI PROFESSIONALI 112 numero unico di emergenza FVG (h24) AVVISA anche il PRESIDIO
Emergenza UNIUD			Soccorritori esterni

COSA COMUNICARE

Fornisci con calma e chiaramente:

- nominativo e riferimento per contatto;
- natura, luogo e gravità dell'evento;
- chi e/o cosa è coinvolto dall'evento.

COSA FARE DOPO AVER ATTIVATO I SOCCORSI

Atteniti alle indicazioni ricevute dagli addetti alla gestione delle emergenze e a quanto riportato nel presente foglio informativo, che costituisce estratto del **piano di emergenza d'Ateneo.**

SE ASCOLTI UN SEGNALE DI ALLARME ATTIVO: COSA FARE

Il sistema di allarme sonoro della sede funziona a modalità singola con suono continuo	SUONO CONTINUO EVACUAZIONE
	"ALLONTANATI DALL'EDIFICIO!" <i>È presente una situazione di evento reale e accertato che richiede di evacuare l'edificio. Abbandona la sede ogni volta che ascolti il segnale di allarme a suono continuo.</i>

IN CASO DI EVACUAZIONE: COSA FARE



ALLONTANATI DALLE ZONE CRITICHE PER RAGGIUNGERE UN LUOGO SICURO

- **Metti in sicurezza attività**, apparecchiature, macchine e attrezzature in funzione.
- Uscendo, **verifica che tutti stiano abbandonando i locali** e chiudi le porte dietro di te.
- **Procedi velocemente**, senza correre, percorrendo le vie di esodo più vicine.
- **Segui la segnaletica** di esodo e/o le indicazioni degli addetti alla gestione emergenze.

NON portare via oggetti ingombranti.
NON percorrere zone interessate dagli effetti di un evento (fumi, fiamme ...).
NON usare l'ascensore.
NON correre, creare allarmismi e confusione.
NON ostruire gli ingressi/uscite dalla sede.

NON tornare indietro e **NON** rientrare nell'edificio fino alla fine dell'emergenza.
NON usare il cellulare.

Se sei all'esterno della sede,
NON creare intralcio ai mezzi di soccorso.

SEGNALETICA DI ESODO



Indicazione lungo il percorso d'esodo:
direzione verso una uscita di sicurezza



Indicazione lungo il percorso d'esodo:
direzione verso una uscita di sicurezza



Indicazione del percorso d'esodo:
direzione verso e lungo una scala per raggiungere una uscita di sicurezza



Uscita di sicurezza/emergenza:
uscita che immette in luogo sicuro

Responsabili | Addetti gestione emergenze: COSA FARE

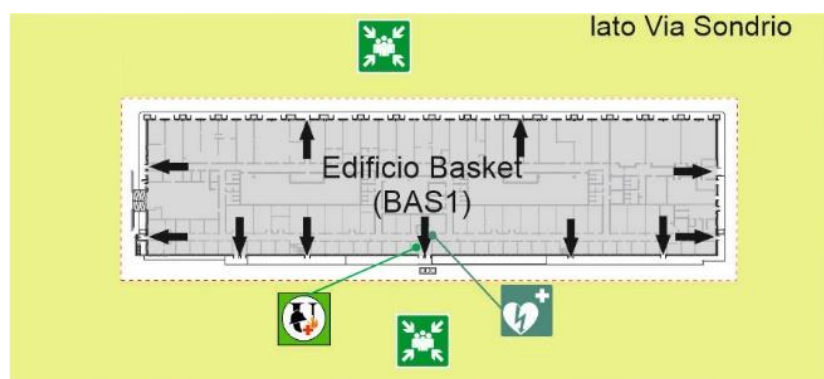
Capi struttura (o i capi ufficio, docenti nelle aule e nei laboratori didattici) e/o gli addetti gestione emergenze:
si attivano per far evacuare le persone, si accertano che tutte le persone della propria unità organizzativa e nelle immediate vicinanze al proprio posto di lavoro abbiano effettivamente abbandonato la sede.

Addetti alla gestione delle emergenze:
gestiscono il transitorio in attesa dell'arrivo dei soccorsi esterni, attuano i primi interventi di contrasto all'evento e danno indicazioni ai presenti. Forniscono supporto alle persone con disabilità (se possibile, in sicurezza).

RIPRESA ATTIVITÀ

Attendi nei luoghi sicuri il **VIA LIBERA** per la ripresa delle attività da parte degli addetti alla gestione delle emergenze. **Verificato che è cessato il pericolo e dichiarata conclusa la situazione di emergenza, viene disattivato l'allarme: puoi riprendere la normale attività.**

LUOGHI SICURI E PUNTI DI RACCOLTA PER LA SEDE EX BASKET



PLANIMETRIA - piano terra

- LUOGO SICURO**
in caso di evacuazione (da valutare in relazione all'intensità effetti)
- LIMITE DI SICUREZZA**
(indicativo, in relazione alla intensità effetti)
- PUNTO DI RACCOLTA**
punto di riferimento informativo con presenza di addetti gestione emergenze
- PRESIDIO DI EMERGENZA**
(coincide con portineria sede)

NUMERI
TELEFONICI UTILI

0432 558100
Presidio di emergenza

0432 511951
Emergenza interna

112
Numero Unico Emergenza